



УТВЕРЖДАЮ

Директор

Лисовец С. Ю.

2022 г.

## ПАСПОРТ ДОСТУПНОСТИ ЧПОУ «СИБИРСКИЙ КОЛЛЕДЖ СОВРЕМЕННЫХ ТЕХНОЛОГИЙ»

Здание, расположенное по адресу: Алтайский край, г Барнаул, ул Попова, д. 114, помещ. н-4

### 1. Общие сведения об объекте

1.1. Наименование (вид) объекта: ЧАСТНОЕ ПРОФЕССИОНАЛЬНОЕ ОБРАЗОВАТЕЛЬНОЕ УЧРЕЖДЕНИЕ «СИБИРСКИЙ КОЛЛЕДЖ СОВРЕМЕННЫХ ТЕХНОЛОГИЙ»

1.2. Адрес объекта: 656065, Алтайский край, г Барнаул, ул Попова, д. 114, помещ. н-4

1.3. Сведения о размещении объекта- Нежилое встроенное помещение с отдельным входом, 1 и 2 этажи, 12-ти этажного жилого дома, общая площадь – 129,4 кв. м

1.4. Год постройки здания 2003 г., последнего капитального ремонта \_\_\_\_ г.

1.5. Дата предстоящих плановых ремонтных работ: текущих 2024 г., капитального \_\_\_\_

1.6. Название организации (учреждения) (полное юридическое наименование - согласно Уставу, краткое наименование): ЧАСТНОЕ ПРОФЕССИОНАЛЬНОЕ ОБРАЗОВАТЕЛЬНОЕ УЧРЕЖДЕНИЕ «СИБИРСКИЙ КОЛЛЕДЖ СОВРЕМЕННЫХ ТЕХНОЛОГИЙ», ЧПОУ СКСТ

1.7. Юридический адрес организации (учреждения): 656065, Алтайский край, г Барнаул, ул Попова, д. 114, помещ. н-4

1.8. Основание для пользования объектом: Договор аренды нежилого помещения  
Вид права: частное

1.9. Форма собственности: негосударственная

1.10. Территориальная принадлежность: негосударственная

1.11. Вышестоящая организация (наименование): нет

1.12. Адрес вышестоящей организации, другие координаты: нет

### 2. Характеристика деятельности организации на объекте (по обслуживанию населения)

2.1. Сфера деятельности: образовательная

2.2. Виды оказываемых услуг: среднее профессиональное образование, дополнительное образование детей и взрослых (85.21)

2.3. Форма оказания услуг: на объекте очное и заочное обучение (без проживания).

2.4. Категории обслуживаемого населения по возрасту: дети с 17 лет, взрослые трудоспособного возраста.

2.5. Категории обслуживаемых инвалидов: инвалиды, передвигающиеся на коляске, инвалиды с нарушением опорно-двигательного аппарата, нарушениями зрения, нарушениями слуха.

2.6. Плановая мощность: посещаемость (количество обслуживаемых в день) 5 чел), Вместимость (40 чел), пропускная способность (45 чел)

2.7. Участие в исполнении ИПР инвалида, ребенка-инвалида: да/нет

### 3. Состояние доступности объекта

3.1. Путь следования к объекту пассажирским транспортом

(описать маршрут движения с использованием пассажирского транспорта):

Остановка «Энтузиастов»

Автобус: 53, 117э, 137,138

Маршрутное такси: 51

Трамвай: 2, 7, 10

наличие адаптированного пассажирского транспорта к объекту: да/нет

3.2. Путь к объекту от ближайшей остановки пассажирского транспорта:

3.2.1. расстояние до объекта от остановки транспорта: 250 м

3.2.2. время движения (пешком): 10 мин.

3.2.3. наличие выделенного от проезжей части пешеходного пути: да/нет

3.2.4. Перекрестки: регулируемые/нерегулируемые

3.2.5. Информация на пути следования к объекту: есть/нет

3.2.6. Перепады высоты на пути: есть/нет

Их обустройство для инвалидов на коляске: есть/нет

3.3. Организация доступности объекта для инвалидов - форма обслуживания \*

N	Категория инвалидов(вид нарушения)	Вариант организации доступности объекта(формы обслуживания)*
1	Все категории инвалидов и МГН в том числе инвалиды:	
2	передвигающиеся на креслах-колясках (К)	ДУ
3	с нарушениями опорно-двигательного аппарата (О)	Б
4	с нарушениями зрения (С)	Б
5	с нарушениями слуха (Г)	Б
6	с нарушениями умственного развития (У)	Б

\* Указывается один из вариантов:

А - доступность всех зон и помещений (универсальная); Б - выделены для обслуживания инвалидов специальные участки и помещения; ДУ - обеспечена условная доступность: помощь сотрудника организации на объекте либо услуги представляются на дому или дистанционно; ВНД - временно недоступно: доступность не организована.

3.4. Состояние доступности основных структурно-функциональных зон

N	Основные структурно-функциональные зоны	Состояние доступности, в том числе для основных категорий инвалидов*	Приложение	
			№ на плане	№ фото
1	Территория, прилегающая к зданию (участок)	ДЧ-В		1-3
2	Вход (входы) в здание	ДУ (К), ДЧ-И (О, С, Г, У)		4-6, 8-11
3	Путь (пути) движения на объекте	ДУ (К), ДЧ-И (О, С), ДП-И (Г, У)		13-15,18-22
4	Зона целевого назначения здания (целевого посещения объекта)	ДУ (К), ДП-И (О, С, Г, У)		24-29
5	Санитарно-гигиенические помещения	ВНД (К), ДЧ-И (О) ДП-И (С, Г, У)		32-38

6	Система информации и связи (на всех зонах)	ДП-В	6, 7, 15, 16, 17, 23, 25, 28, 30, 31, 34
---	--	------	--

\***Указывается:** ДП-В - доступно полностью всем; ДП-И (К, О, С, Г, У) - доступно полностью избирательно (указать категории инвалидов); ДЧ-В - доступно частично всем; ДЧ-И (К, О, С, Г, У) - доступно частично избирательно (указать категории инвалидов); ДУ - доступно условно; ВНД - временно недоступно.

### 3.5. ИТОГОВОЕ ЗАКЛЮЧЕНИЕ о состоянии доступности ОСИ:

Объект полностью доступен для людей с нарушениями слуха и умственными нарушениями, частично доступен для людей с нарушениями опорно-двигательного аппарата и с нарушением зрения, временно недоступен для передвигающихся на инвалидных колясках.

Доступность объекта для инвалидов с нарушениями слуха обеспечена размещением визуальной информации на путях движения внутри здания, в санитарно-гигиенических помещениях.

Наличие информации на всех зонах, изложенной ясным, конкретным языком, использование пиктограмм (тактильные, наклейки не могут выполнять роль пиктограмм) и размещение обозначений, обеспечивает доступность для инвалидов с умственными нарушениями.

Для инвалидов с нарушением зрения обеспечение доступности объекта может решаться путём размещения звуковой информации на входе, размещением по пути движения к зданию предупреждающих тактильно-контрастных указателей перед опасными участками, установкой противоскользких накладок на всех ступенях лестницы. Привести в соответствие нормам высоты ступеней лестниц и ширину проступей, поручни на лестнице установить на уровне 90 см с завершающими частями не менее 30 см, округлого сечения диаметром от 4 до 5 см. Оборудовать санузел системой вызова помощи.

Для инвалидов с нарушениями опорно-двигательного аппарата доступности объекта можно добиться, адаптировав лестницу во входной группе и внутри здания (совместно с поручнями). Расположить унитаз в санузле в соответствии с нормами, установить опорный поручень для раковины, откидной поручень у унитаза, пристенные опорные поручни, кнопку вызова помощи.

Для инвалидов, передвигающихся на инвалидных колясках, услуги оказываются удаленно. Обеспечить оказание услуг на объекте не представляется возможным.

Для повышения уровня доступности оказывается ситуационная помощь персоналом. По оказанию ситуационной помощи персоналом информацию необходимо расположить на сайте организации. Сайт адаптировать версией для слабовидящих.

#### Примечание:

1. Прилегающая территория и зона парковки не принадлежат ЧПОУ СКСТ, соответственно вносить конструктивные изменения в данной структурно-функциональной зоне объекта не представляется возможным.

2. Организация находится на 1 и 2 этаже жилого дома, поэтому капитальные изменения, например, монтаж более широкой лестницы или расширение дверных проемов в несущих конструкциях, не представляется возможным.

#### 4. Управленческое решение

##### 4.1. Рекомендации по адаптации основных структурных элементов объекта

№	Основные структурно-функциональные зоны объекта	Рекомендации по адаптации объекта (вид работы)*
1	Территория, прилегающая к зданию (участок)	Текущий ремонт
2	Вход (входы) в здание	Капитальный ремонт
3	Путь (пути) движения на объекте	Капитальный ремонт
4	Зона целевого назначения (целевого посещения объекта)	-
5	Санитарно-гигиенические помещения	Текущий ремонт
6	Система информации на объекте (на всех зонах)	ТСР
<b>Все зоны и участки.</b>		<b>Капитальный ремонт, текущий ремонт, ТСР.</b>

\* Указываются конкретные рекомендации по каждой структурно-функциональной зоне

##### 4.2. Период проведения работ 2022-2030 гг.

4.3. Ожидаемый результат (по состоянию доступности) после выполнения работ по адаптации - полная доступность для всех категорий инвалидов.

4.4. Для принятия решения требуется, не требуется (нужное подчеркнуть):

4.4.1. согласование на Комиссии \_\_\_\_\_  
(наименование Комиссии по координации деятельности в сфере обеспечения доступной среды жизнедеятельности для инвалидов и других МГН)

4.4.2. согласование работ с надзорными органами (в сфере проектирования и строительства, архитектуры, охраны памятников, другое - указать)

4.4.3. техническая экспертиза; разработка проектно-сметной документации;

4.4.4. согласование с вышестоящей организацией (собственником объекта);

4.4.5. согласование с общественными организациями инвалидов \_\_\_\_\_;

4.4.6. другое \_\_\_\_\_  
Имеется заключение уполномоченной организации о состоянии доступности объекта (наименование документа и выдавшей его организации, дата), прилагается

4.7. Информация может быть размещена (обновлена) на Карте доступности субъекта РФ

#### 5. Особые отметки

Паспорт сформирован на основании:

Акта обследования № \_\_\_\_\_ от "\_\_\_" \_\_\_\_\_ 2022 г.

ПРИЛОЖЕНИЯ:

Результаты обследования:

1. Территории, прилегающей к объекту на 3 л.

2. Входа (входов) в здание на 4 л.

3. Путей движения в здании на 3 л.

4. Зоны целевого назначения объекта на 2 л.

5. Санитарно-гигиенических помещений на 2 л.

6. Системы информации (и связи) на объекте на 3 л.

Результаты фотофиксации на объекте на 10 л.

Позэтажные планы, паспорт БТИ на \_\_\_\_\_ л.

Другое (в том числе дополнительная информация о путях движения к объекту)

Руководитель рабочей группы, Председатель комиссии:

*Лисовец*

Лисовец С. Ю.



Члены комиссии:

*Л* Лисовец А. В.

*Л* Лушникова Г. С.

Председатель Алтайской краевой организации Общероссийской общественной организации «Всероссийское общество инвалидов»

*Олейник*

Олейник Д. М.



Утверждаю:

Директор

Лисовец С. Ю.

2022 г.

**АКТ  
обследования объекта**

на предмет беспрепятственного доступа и использования инвалидами и другими маломобильными группами населения  
**ЧПОУ «СИБИРСКИЙ КОЛЛЕДЖ СОВРЕМЕННЫХ ТЕХНОЛОГИЙ»**

Здание, расположенное по адресу: Алтайский край, г Барнаул, ул Попова, д. 114, помещ. № 114



Руководитель рабочей группы Председатель комиссии:

*Лисовец С. Ю.*



Лисовец С. Ю.

Члены комиссии:

*Лисовец А. В.*

Лисовец А. В.

*Душников Г. С.*

Душникова Г. С.

Председатель Алтайской краевой организации Общероссийской общественной организации «Всероссийское общество инвалидов»

*Л. М. Олейник*

Л. М. Олейник



**ПРИЛОЖЕНИЕ 1. ТЕРРИТОРИЯ, ПРИЛЕГАЮЩАЯ К ОБЪЕКТУ.**

№ п/п	Элементы	Ед. Изм.	Норматив	Фактическая величина	Для МГН*	ФОТО	Примечания
1.1	<b>Парковка для посетителей</b>						
	Расстояние до целевой зоны	М	не более 50	соответствует	К, О	1, 2	П.5.2.2. СП 59.13330.2020
	Доля мест для автотранспорта инвалидов	%	10 (но не менее 1 места)	отсутствует	К, О	-	П.5.2.1. СП 59.13330.2020
	Разметка места для парковки автотранспорта инвалидов	М	6х3,6	отсутствует	К, О	-	П.5.2.4. СП 59.13330.2020
	Обозначение места для парковки знаком, принятым в международной практике		Наличие	отсутствует	К, О	-	П.5.2.1. СП 59.13330.2020
1.2	<b>Путь движения по территории</b>						
	- ширина полосы движения	М	2,0	соответствует	К	-	П.5.1.7. СП 59.13330.2020
	- при наличии площадок для разбега (карманов)		Допустимо 1,2	отсутствует	К, О, Г, У	-	П.5.1.1. СП 59.13330.2020
	- указатели направления движения		Наличие	отсутствует	К, О, С	-	П.5.1.9. СП 59.13330.2020
	- высота бордюра	СМ	5	не соответствует			
	Рельефная (тактильная) полоса перед опасным участком	СМ	30 50-60	отсутствует	С	-	П.5.1.10. СП 59.13330.2020
расстояние до объекта, информации, опасного участка;							
	Съезды с тротуаров:		1:12	в наличии	К	-	П.5.1.8. СП 59.13330.2020
	вблизи зданий и в затененных местах		Допускается 1:10	частично	К, О	3	П. 5.3.1. СП 59.13330.2020
	Места отдыха и ожидания		Наличие				

N п/п	Наименование функционально-планировочного элемента	Наличие элемента			Выявленные нарушения и замечания	Значимо для МГН	Работы по адаптации объектов	
		есть/нет	N на плане	N фото			Содержание	Виды работ
1.1	Автостоянка и парковка	есть	-	1, 2	Не выделены места для парковки автотранспорта инвалидов, нет разметки и нет обозначения знаком.	К, О	Выделить места для парковки инвалидов не далее 50 м от главного входа (не менее 10% от общего числа парковочных мест, но не менее 1). Оборудовать парковочные места дорожными знаками 6.4.17д Парковка для инвалидов. Выделяемые места должны обозначаться знаками, принятыми ГОСТ Р и ПДД на поверхности покрытия стоянки и продублированы знаком на вертикальной поверхности (стене, столбе, стойке и т.п.) в соответствии с ГОСТ 12.4.026, расположенным на высоте не менее 1,5 м. Разметку места для стоянки автомашины инвалида на кресле-коляске следует предусматривать размером 6,0х3,6 м.	Текущий ремонт
1.2	Путь (пути) движения на территории	есть	-	3	Отсутствуют рельефные (тактильные) полосы перед опасными участками дороги. Отсутствуют указатели направления движения, информация до расстояния объекта. Отсутствуют места отдыха для МГН и места отдыха для людей с нарушением опорно-двигательного аппарата в частности.	К, О, С, Г, У	Разместить по всему пути тактильно-контрастные указатели, выполняющие функцию предупреждения на покрытии пешеходных путей на расстоянии 0,8-0,9 м до препятствия, доступного входа, начала опасного участка и т.п. Указатель должен заканчиваться до препятствия на расстоянии 0,3 м. Указатели должны иметь высоту рифов 5 мм. На участке объекта на основных путях движения людей следует предусматривать места отдыха, доступные для МГН, оборудованные навесами, скамьями с опорой для спины. Минимальный уровень освещенности в местах отдыха следует принимать 20 лк.	Текущий ремонт
Наименование структурно-		Состояние доступности			Приложение		Рекомендации по адаптации (вид работ)	



функциональной зоны		№ на Плане	№ фото	
Территория, прилегающая к объекту	ДЧ-В		1-3	Текущий ремонт

## ПРИЛОЖЕНИЕ 2. ВХОДНАЯ ГРУППА

№ п/п	Наименование элементов объекта	Ед. изм.	Установленный норматив доступности	Фактическая величина	Доступность для категорий МГН	ФОТО	Ссылка на пункт нормативного документа
1	2	3	4	5	6	7	8
2.1	<b>Крыльцо / Входная площадка/Главный вход</b>						
	Габариты площадки: ширина X глубина <b>без пандуса при реконструкции</b>	см	не менее 220х220 не менее 140х180	360х310	К	5	П.6.1.4. СП 59.13330.2020
	Поручни (отражение)		наличие	отсутствует	К, О, С	-	СП 59.13330.2020 П. 6.1.4
	Нескользящее покрытие		наличие	отсутствует	Все категории	-	СП 59.13330.2020 П. 6.1.4
	Навес		наличие	частично	Все категории	-	СП 59.13330.2020
2.2	<b>Лестница к входной площадке</b>						
	Ширина марша лестниц	см	Не менее 135	300	О, С	5	П.5.1.12. СП 59.13330.2020
	Высота ступени	см	от 12 до 15	19/12/8	О, С	4	П. 5.1.12 СП 59.13330.2020
	Ширина проступи	см	от 35 до 40	103/151/310	О, С	-	П. 5.1.12 СП 59.13330.2020
	Нескользящее покрытие		наличие	отсутствует	О, С, Г	-	СП 59.13330.2020 П. 5.1.12
	Рельефная (тактильная) полоса на крыльце перед ступенями	см	за 80-90 до лестниц	отсутствует	С	-	СП 59.13330.2020 П. 5.1.12
	Ширина рельефной тактильной полосы	см	30-50	-	С	-	СП 59.13330.2020 П. 5.1.12
	Контрастная окраска первой и последней ступеней		наличие	отсутствует	С	-	СП 59.13330.2020 П. 5.1.12
	Единообразные геометрия и размеры ширины проступи, высоты подьема		наличие	отсутствует	О, С	-	СП 59.13330.2020 П. 5.1.13
	Поручни с двух сторон		наличие	отсутствует	О, С		СП 59.13330.2020 П. 5.1.13
	- высота поручней	см	Допустимо 85-92	-	О, С		СП 59.13330.2020 П. 5.1.13
	- завершающие части поручней	см	Не менее 30	-	О, С		СП 59.13330.2020
2.3	<b>Тамбур</b>						

	Габариты: глубина x ширина	см	не менее 245x160	89x112	К	8, 10	П.6.1.8. СП 59.13330.2020
2.4.1	Двери 1: распашные (Р), автоматические раздвижные (А)						
	- ширина дверного проема в свету	см	не менее от 90 до 120	85,5	К	-	П.6.1.5. СП 59.13330.2020
	- высота порога	см	не более 1,4	6,5	К, О, С	-	СП 59.13330.2020
	яркая контрастная маркировка на прозрачных полотнах дверей		наличие	-	С	-	П.6.1.6. СП 59.13330.2020
2.4.2	Двери 2: распашные (Р), автоматические раздвижные (А)						
	- ширина дверного проема в свету	см	не менее от 90 до 120	75	К	-	П.6.1.5. СП 59.13330.2020
	- высота порога	см	не более 1,4	13	К, О, С	-	СП 59.13330.2020
	- яркая контрастная маркировка на прозрачных полотнах дверей		наличие	отсутствует	С	-	П.6.1.6. СП 59.13330.2020
2.5	Пандус (входная площадка)						
	ширина	м	от 0,9 до 1,0 м	отсутствует	К	-	П. 5.1.16. СП 59.13330.2020
	уклон	%	5	отсутствует	К	-	П. 5.1.14. СП 59.13330.2020
	поручни	см	70, 90	отсутствует	К, О	-	П. 5.1.13. СП 59.13330.2020
	противоскользящее покрытие		наличие	отсутствует	К, О	-	П. 5.1.17. СП 59.13330.2020

Заключение по зоне

N п/п	Наименование функционально-планировочного элемента	Наличие элемента			Выявленные нарушения и замечания	Значимо для МПН	Работы по адаптации объектов	
		есть/нет	N на плане	N фото			Содержание	Виды работ
2.1.	Крыльцо / Входная площадка/ Главный вход	есть		5	На входном крыльце отсутствуют предупредительные тактильно-контрастные указатели. Отсутствуют поручни и нескользящее покрытие. Частичное расположение навеса.	К, О, С, Г, У	Разместить тактильно-контрастные указатели и поручни с двух сторон на высоте 90 см с завершающими частями не менее 30 см. Поручни должны быть округлого сечения диаметром от 4 до 5 см. Разместить нескользящее покрытие и навес на всю площадку входной площадки	Капитальный ремонт
2.2	Лестница к входной площадке	есть		4,5	Отсутствуют противоскользящих наклеек на ступенях. Отсутствуют поручни. Ограждение-клетка сужает входную группу. Высота ступени и ширина проступи не соответствуют требованиям доступности.	О, С, Г, У	Реконструировать лестницу в соответствии с нормами (высота ступени от 12 до 15 см, ширина проступи от 35 до 40 см). Установить поручни с двух сторон на высоте 90 см с завершающими частями не менее 30 см. Поручни должны быть округлого сечения диаметром от 4 до 5 см. Установить накладки на все ступени с отступом от края проступи ступени в 1 см. Сделать контрастную окраску первой и последней ступени.	Капитальный ремонт
2.3	Тамбур	есть		8, 10	Габариты тамбура не соответствуют нормам	К, О, С	Привести в соответствие габариты тамбура	Капитальный ремонт
2.4.1	Двери 1 (Р)	есть		6, 8		К, О, С		-
2.4.2	Двери 2 (А)	есть		9-11		К, О, С		-

2.5 Пандус (входная площадка)	нет		-	Нет пандуса.	К, О	Установить пандус с шириной в пределах от 0,9 до 1,0 м., уклоном до 5%. Установить поручни с двух сторон на уровнях 70 и 90 см. Завершающие части поручней должны быть длиннее наклонной части пандуса на 0,3 м и иметь травмобезопасное исполнение.	Капитальный ремонт
Наименование структурно-функциональной зоны	Состояние доступности			Н на плане	Н фото	Капитальный ремонт	
Вход в здание	ДУ (К) ДУ-И (О, С, Г, У)				4-6, 8-11		

**ПРИЛОЖЕНИЕ 3. ПУТИ ДВИЖЕНИЯ НА ОБЪЕКТЕ (для доступа к зоне оказания услуги).**

№ п/п	Наименование элементов объекта	Ед. изм.	Установленный норматив доступности	Фактическая величина	Доступность для категорий МГН	ФОТО	Ссылка на пункт нормативного документа
1	2	3	4	5	6	7	8
<b>3.1</b>	<b>Холл на 1 этаже</b>						
	Ширина пути движения кресла-коляски: в одном направлении при встречном движении	см	не менее 150 не менее 180	168x230	К	13	П.6.2.1. СП 59.13330.2020
	Место отдыха и ожидания (не менее 2-3 на каждом этаже)		наличие	в наличии	К, О	-	П. 6.2.5. СП 59.13330.2020
	Конструктивные элементы, устройства, размещенные в габаритах путей движения на стенах и других вертикальных поверхностях	см	Выступ - не более чем на 10; высота - от 70 до 220 от уровня пола	-	К, С	-	П.6.2.6. СП 59.13330.2020
	Ширина дверных и открытых проемов в стене и выходов на лестничную клетку	см	Не менее 90	соответствует	К,О,С	-	П.6.2.4. СП 59.13330.2020
<b>3.1</b>	<b>Холл на 2 этаже</b>						
	Ширина пути движения кресла-коляски: в одном направлении при встречном движении	см	не менее 150 не менее 180	185x297	К	22	П.6.2.1. СП 59.13330.2020
	Место отдыха и ожидания (не менее 2-3 на каждом этаже)		наличие	в наличии	К, О	-	П. 6.2.5. СП 59.13330.2020
	Конструктивные элементы, устройства, размещенные в габаритах путей движения на стенах и других вертикальных поверхностях	см	Выступ - не более чем на 10; высота - от 70 до 220 от уровня пола	-	К, С	-	П.6.2.6. СП 59.13330.2020
	Ширина дверных и открытых проемов в стене и выходов на лестничную клетку	см	Не менее 90	соответствует	К,О,С	-	П.6.2.4. СП 59.13330.2020
<b>3.3</b>	<b>Лестница на 2 этаж</b>						
	Ширина марша лестниц	см	Не менее 135	102	О, С	14, 15, 18, 19, 20, 21	П.5.1.12. СП 59.13330.2020
	Высота ступени	см	от 13 до 17	13	О, С	-	П. 5.1.12 СП 59.13330.2020
	Ширина проступи	см	от 28 до 35	30	О, С	-	П. 5.1.12 СП 59.13330.2020

Контрастная окраска первой и последней ступеней	наличие	наличие	С	14, 15, 18	П. 5.1.12 СП 59.13330.2020
Единообразные геометрия и размеры ширины проступи, высоты подьема	наличие	наличие	О, С	-	П. 5.1.12 СП 59.13330.2020
Поручни с двух сторон	наличие	частично	О, С	-	П. 5.1.13 СП 59.13330.2020
- высота поручней	Допустимо 85-92	90	О, С	-	П. 5.1.13 СП 59.13330.2020
- завершающие части поручней	Не менее 30	не соответствует	О, С	-	П. 5.1.13 СП 59.13330.2020

**Заключение по зоне**

N п/п	Наименование функционально-планировочного элемента	Наличие элемента			Выявленные нарушения и замечания		Работы по адаптации объектов	
		есть/нет	N на плане	N фото	Содержание	Значимо для МГН	Содержание	Виды работ
3.1	Холл на 1 этаже	есть		13	Нет нареканий	-	НН	-
3.2	Холл на 2 этаже	есть		22	Нет нареканий	-	НН	-
3.3	Лестница на 2 этаж	есть		14, 15, 18-21	Ширина марша лестницы узкая. Поручни не соответствуют нормам.	О, С	Установить поручни с двух сторон на высоте 90 см с завершающими частями не менее 30 см. Поручни должны быть округлого сечения диаметром от 4 до 5 см. На поворотной площадке поручни должны быть непрерывны	Капитальный ремонт
Наименование структурно-функциональной зоны		Состояние доступности			Приложение		Рекомендации по адаптации (вид работы)	
Пути (путей) движения внутри здания		ДУ (К) ДЧ-И (О, С), ДП-И (Г, У)			N на плане	N Фото	Капитальный ремонт	
					13-15, 18-22			



**ПРИЛОЖЕНИЕ 4. ЗОНА ОКАЗАНИЯ УСЛУГ.**

№ п/п	Наименование элементов объекта	Ед. изм.	Норматив	Фактическая величина	Для категорий МГН*	ФОТО	Примечания
1	2	3	4	5	6	7	8
<b>4</b>	<b>Зона оказания услуг</b>						
	-высота рабочей поверхности	см	Не выше 80- 85	76	К	29	П.8.1.7 СП 59.13330.2020
	-ширина зоны обслуживания	см	Не менее 100	67 / 120	К	28	П.8.1.7 СП 59.13330.2020
	- ширина дверного проема в свету	см	Ширина рабочей створки не менее 90 см	79 / 77	К	24	П.6.2.4. СП 59.13330.2020
	- высота порога	см	не более 1,4 см	-	К, О, С	26	П.6.2.4. СП 59.13330.2020
	- ширина прохода	м	не менее 1,1	185 / 101	К	27	П.8.6.10 СП 59.13330.2020

**Заключенные по зонам:**

N п/п	Наименование функционально-планировочного элемента	Наличие элемента			Выявленные нарушения и замечания	Значимо для МГН		Работы по адаптации объектов		Виды работ
		есть/нет	N на плане	N фото		Содержание	МГН	Содержание	Содержание	
4	Зона оказания услуг	есть		24-29	Нет нареканий	К, О, С	НН			-
Наименование структурно-функциональной зоны		Состояние доступности			Приложение		Рекомендации по адаптации (вид работы)			
Пути (путей) движения внутри здания		ДУ (К), ДП-И (О, С, Г, У)			N на плане N Фото		24-29			

ПРЕДЛОЖЕНИЕ В САНИТАРНО-ГИГИЕНИЧЕСКИЕ ПОМЕЩЕНИЯ.

№ п/п	Наименование элементов объекта	Ед. изм.	Норматив	Фактическая величина	Значимо для МПН*	ФОТО	Примечания
1	2	3	4	5	6		8
5	Санузел						
	Знак доступности помещения на высоте	см	135 см	соответствует	К, О, С, Г, У	34	П.6.3.6.СП 59.13330.2020
	Ширина дверного проема	см	Не менее 90 см	82/ 81 / 80	К	32, 33	П.6.2.4. СП 59.13330.2020
	- высота порога	см	Не более 1,4см	0	К, О, С	35	П.6.2.4. СП 59.13330.2020
	Раковина: • высота раковины • опорный поручень	см	75-85 см наличие	81 отсутствует	К, О	37	П. 6.3.3.СП 59.13330.2020
	Унитаз: -высота -поручень подьемный -поручень опорный	см	45-50 наличие наличие	41,5 отсутствует отсутствует	К, О	36	П. 6.3.2. СП 59.13330.2020 П. 6.3.3. СП 59.13330.2020
	Кабины: • количество кабин • ширина дверного проема		не менее 1 ед. не менее 90 см	1 57	К, О	-	П. 6.3.2. СП 59.13330.2020 П. 6.3.3. СП 59.13330.2020
	Крючок для трости и костылей	см	наличие	наличие	О, С	-	П. 6.3.3.СП 59.13330.2020
	габариты кабины уборной	см	Не менее 220x225	90 x 133	К	-	П. 6.3.3.СП 59.13330.2020
	-пристенные опорные поручни		наличие	отсутствует	К, О	-	П. 6.3.3.СП 59.13330.2020
	Система вызова помощи (кнопка вызова персонала)		наличие	наличие	К, О, С, У, Г	-	П. 6.3.6.СП 59.13330.2020
	Сушилка для рук	см	От 85 до 110	наличие	К, О, С, У, Г	38	П. 6.3.3. СП 59.13330.2020

Заключенные по зоне

N п/п	Наименование функционально-планировочного элемента	Наличие элемента			Выявленные нарушения и замечания	Значимо для МГН	Работы по адаптации объектов		Виды работ
		есть	N на плане	N фото			Содержание	Виды работ	
5	Санузел	есть		32-38	Высота унитаза не соответствуют нормативу. Отсутствуют откидной поручни для унитаза, опорный поручень для раковины, пристенный поручень.	К, О, С, Г, У	Установить унитаз на высоте от 45 до 50 см. Установить откидной поручень для унитаза, опорный поручень раковины и пристенный поручень. Рекомендовано установить сенсорный дозатор жидкого мыла и поворотное зеркало для МГН.	Текущий ремонт	
Наименование структурно-функциональной зоны		Состояние доступности			Приложение	Значимо для МГН	Рекомендации по адаптации (вид работы)		
Санитарно-гигиенические помещения		ВНД (К), ДЧ-И (О) ДП-И (С, Г, У)					N на плане	N фото	Текущий ремонт

ПРИЛОЖЕНИЕ 6. СРЕДСТВА ИНФОРМАЦИИ И ТЕЛЕКОММУНИКАЦИИ на объекте.

№ п/п	Наименование элементов объекта	Ед. изм	Норматив	Фактическая величина	Диагностические категории МГН*	ФОТО	Примечания
1	2	3	4	5	6	7	8
6.1	Табло, щиты и другие визуальные средства информации 0 назначения (предоставляемых услугах) <i>Визуальная информация на контрастном фоне</i>		наличие	наличие	С, У	6, 7	6.5.1,6.5.2 СП 59.13330.2020
	Размещение на высоте	см	не ниже 150 не выше 450 от пола	соответствует	К, С	-	П.6.5.4 СП 59.13330.2020
	Высота прописных букв	см	не менее 7,5	соответствует	С	-	П.6.8.3 ГОСТ Р51671
	<i>Указатели, пиктограммы:</i>			наличие	С, У	17, 23, 30, 31, 34	
	Размещение на высоте	см	не более 250 от пола	соответствует	К, С		П. 6.12 ГОСТ Р51671
	Размер пиктограммы: рядом с входом в общественные здания и сооружения; на элементах зданий и сооружений, рядом с входом в отдельные помещения*	см	20 x 20 10 X 10	соответствует	Г, О, К		П. 4.5.1.4. ГОСТ Р 52231
6.2	Тактильные средства предоставления информации 0 выполняемые шрифтом Брайля	см	наличие	наличие			П.6.16 ГОСТ Р 51671
	-высота размещения	см	120-160	соответствует	С	15, 16	П.6.18 ГОСТ Р51671
	Информационная мнемосхема (тактильная схема движения)		наличие	наличие			П.7.1.8. СП 59.13330.2020
	Размещение: справа по ходу движения на удалении 3-5 м от входа				К, О, Г, С, У	25, 34	П.6.22.4 ГОСТ Р51671
	<b>Надписи и знаки для идентификации помещений*</b>		наличие	наличие			П.6.22.4 ГОСТ Р51671
	-высота размещения	см	не выше 150	соответствует	С, У		П.6.22.4 ГОСТ Р51671
	<i>Указатели, пиктограммы:</i>			наличие	С, У		
	Размещение на высоте	см	не более 250 от пола	соответствует	К, С	17, 23, 30, 31, 34	П. 6.12 ГОСТ Р51671
	Размер пиктограммы: рядом с входом в общественные здания и сооружения; на элементах зданий и сооружений, рядом с входом в отдельные помещения*	см	20 x 20 10 X 10	соответствует	Г, О, К		П. 4.5.1.4. ГОСТ Р 52231

6.3	Звуковая информация: система вызова номеров, звуковые информаторы по типу телефон-автоматов, звуковые аварийные сигнальные устройства, индукционные контуры или другие индифицируемые беспроводные устройства.	наличие	частично	С, Г	7, 28	П.6.5,6 СП 59.13330.2020
-----	--	---------	----------	------	-------	--------------------------

\* Для постоянной идентификации комнат и помещений надписи и знаки должны быть нанесены на стене, находящейся рядом с замочной скворочной дверью, что позволяет инвалиду приблизиться к надписи и к знаку на расстоянии до 8 см, не нагибаясь на выступающие объекты или не ступая на выступающие элементы. Не допускается размещение тактильных надписей, знаков или pictogramм на пологих входных дверях.

Видимые по зонам

N п/п	Наименование функционально-планировочного элемента	Наименование элемента			Выявленные нарушения и замечания	Значимо для МГН	Работы по адаптации объектов	Виды работ
		есть/нет	N на плане	N фото				
6.1	Визуальные средства	есть		6, 7, 17, 23, 30, 31, 34	НН	К, О, Г, У	НН	-
6.2	Тактильные средства	есть		15, 16, 17, 23, 25, 30, 31, 34	НН	С	НН	-
6.3	Акустические средства	есть		7, 28	Отсутствие акустических средств оповещения (звуковых маяков, информационных табло, кнопки вызова помощи в сан. узле.)	К, О, С, У	Размещение во входной группе и путях движения МГН акустических средств оповещения (звуковых маяков, визуально-акустических табло типа «Бегущая строка», кнопки вызова помощи в сан. узле)	ТСР
Наименование структурно-функциональной зоны		Состояние доступности		Приложение		Рекомендации по адаптации (вид работы)		
Системы информации на объекте		ДП-В		N на плане N фото		6, 7, 15, 16, 17, 23, 25, 28, 30, 31, 34 ТСР		

Примечание: Принятые сокращения категорий инвалидов: К – лица, передвигающиеся на креслах-колясках, О – лица с нарушением опорно-двигательного аппарата, С – лица с нарушением зрения, Г – лица с нарушением слуха, У – лица с умственными нарушениями.

## ЧПОУ «СИБИРСКИЙ КОЛЛЕДЖ СОВРЕМЕННЫХ ТЕХНОЛОГИЙ» Алтайский край, г Барнаул, ул Попова, д. 114, помещ. Н-4

ФОТО №1



ФОТО №2

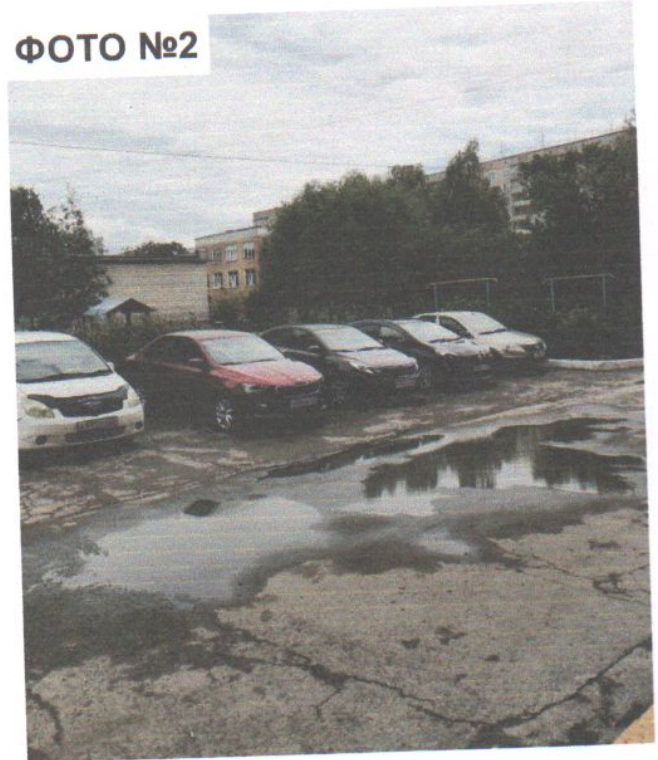


ФОТО №3



ФОТО №4





**ЧПОУ «СИБИРСКИЙ КОЛЛЕДЖ СОВРЕМЕННЫХ ТЕХНОЛОГИЙ»**

Алтайский край, г Барнаул, ул Попова, д. 114, помещ. н-4

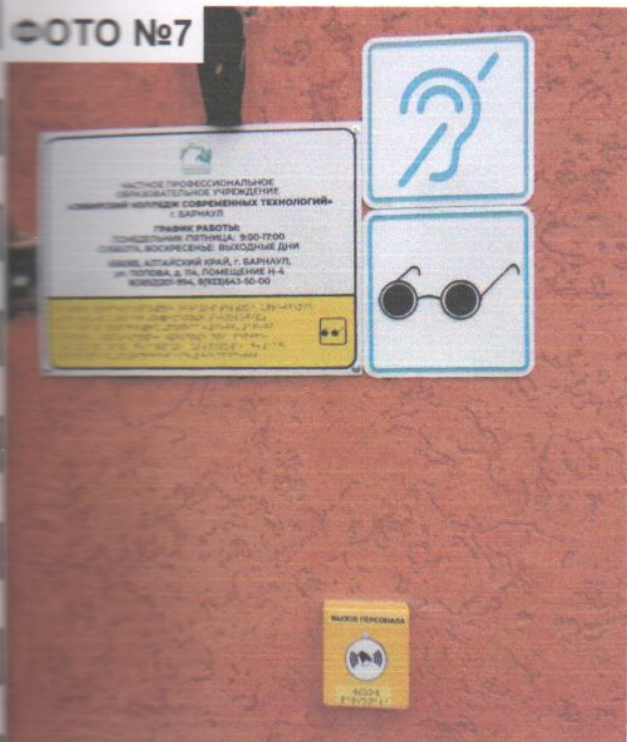
**ФОТО №5**



**ФОТО №6**



**ФОТО №7**



**ФОТО №8**



**ЧПОУ «СИБИРСКИЙ КОЛЛЕДЖ СОВРЕМЕННЫХ ТЕХНОЛОГИЙ»**

Алтайский край, г Барнаул, ул Попова, д. 114, помещ. н-4

ФОТО №9



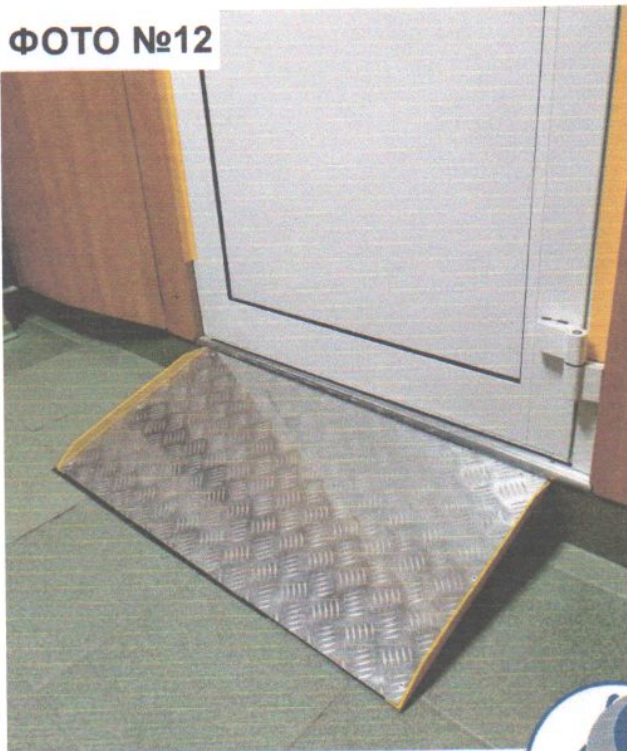
ФОТО №10



ФОТО №11



ФОТО №12



**ЧПОУ «СИБИРСКИЙ КОЛЛЕДЖ СОВРЕМЕННЫХ ТЕХНОЛОГИЙ»**  
 Алтайский край, г Барнаул, ул Попова, д. 114, помещ. н-4

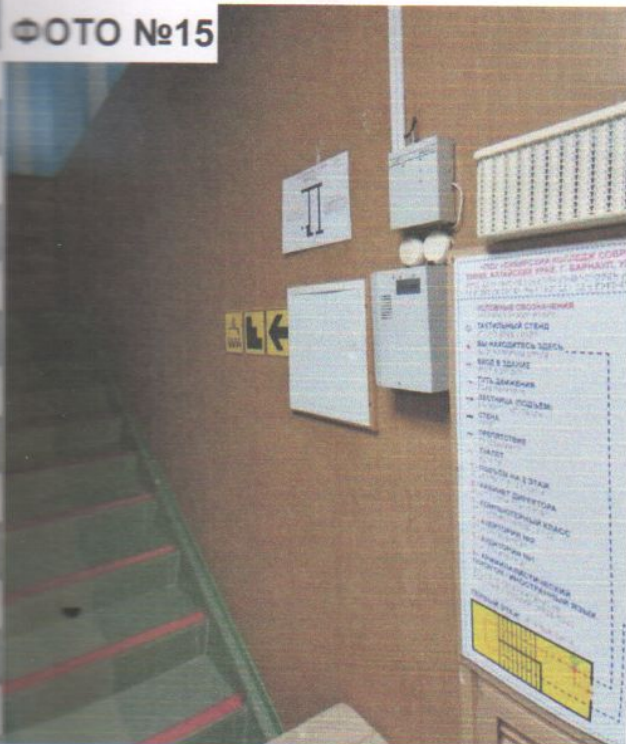
**ФОТО №13**



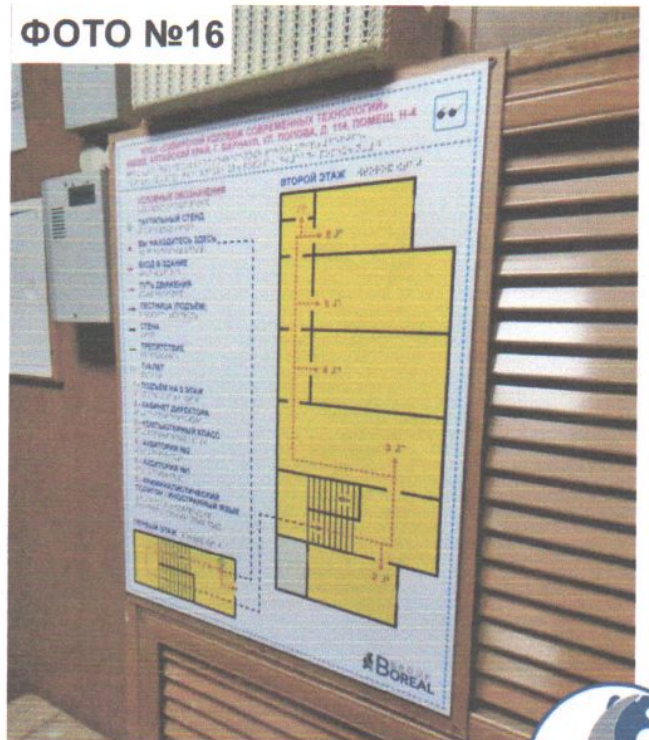
**ФОТО №14**



**ФОТО №15**



**ФОТО №16**



**ЧПОУ «СИБИРСКИЙ КОЛЛЕДЖ СОВРЕМЕННЫХ ТЕХНОЛОГИЙ»**  
Алтайский край, г Барнаул, ул Попова, д. 114, помещ. н-4

ФОТО №17



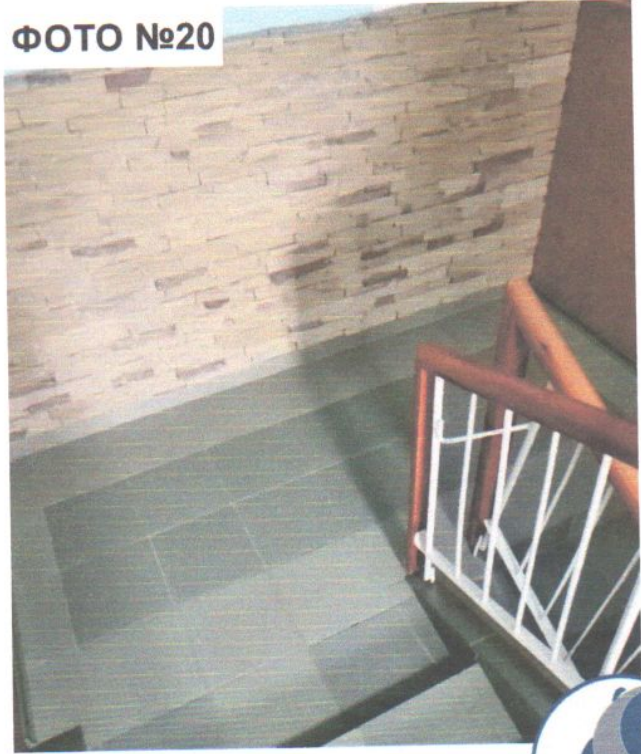
ФОТО №18



ФОТО №19



ФОТО №20



**ЧПОУ «СИБИРСКИЙ КОЛЛЕДЖ СОВРЕМЕННЫХ ТЕХНОЛОГИЙ»**  
Алтайский край, г Барнаул, ул Попова, д. 114, помещ. Н-4

ФОТО №21



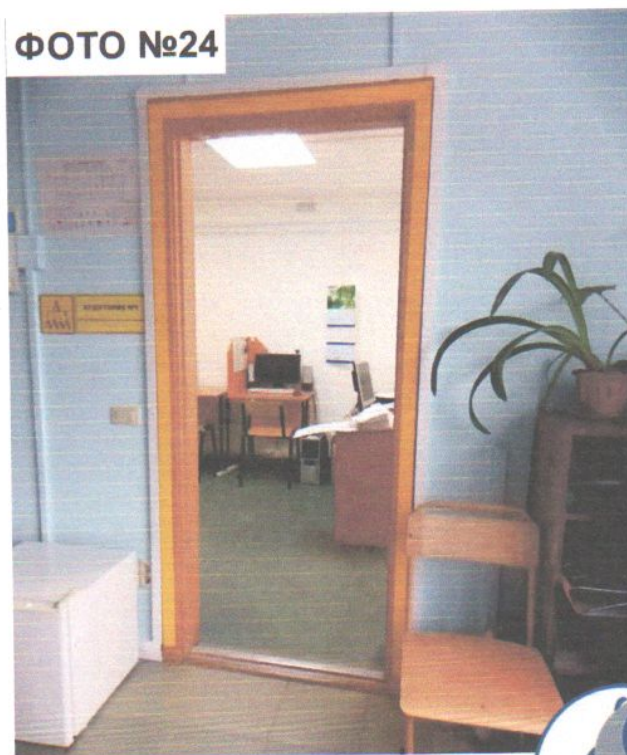
ФОТО №22



ФОТО №23



ФОТО №24



## ЧПОУ «СИБИРСКИЙ КОЛЛЕДЖ СОВРЕМЕННЫХ ТЕХНОЛОГИЙ» Алтайский край, г Барнаул, ул Попова, д. 114, помещ. Н-4

ФОТО №25

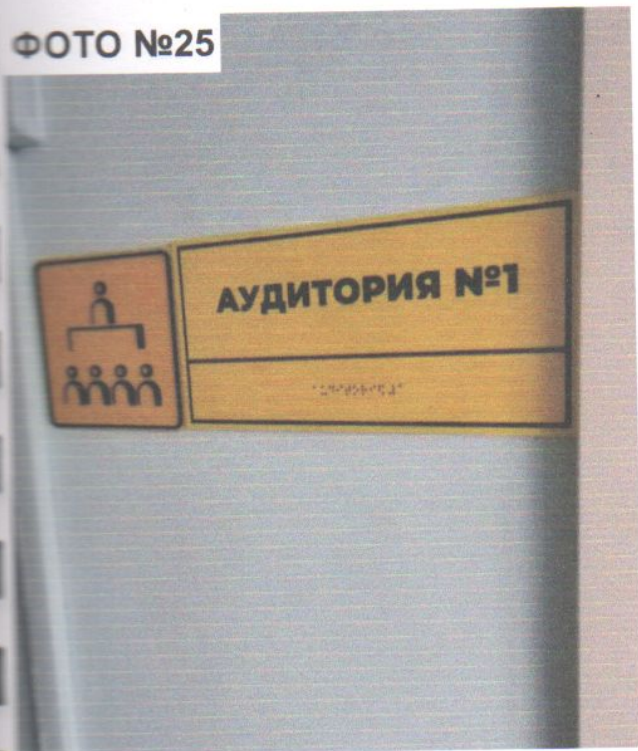


ФОТО №26



ФОТО №27

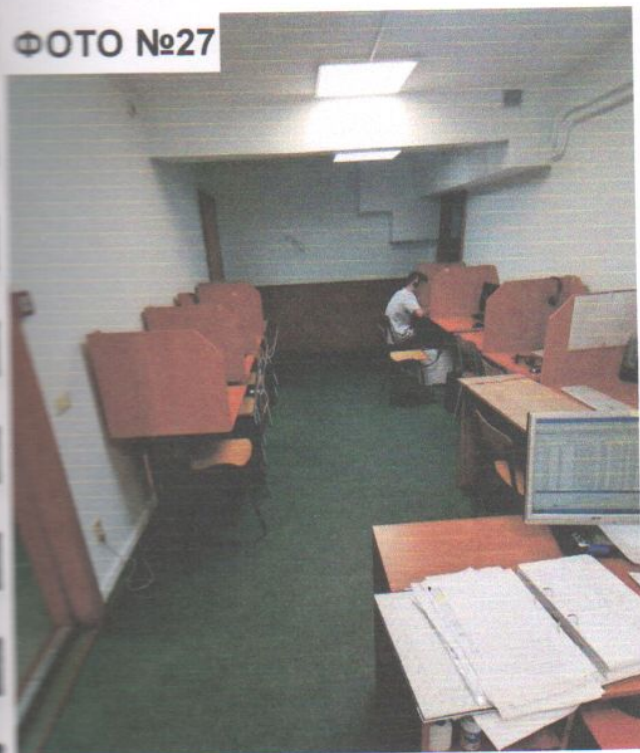
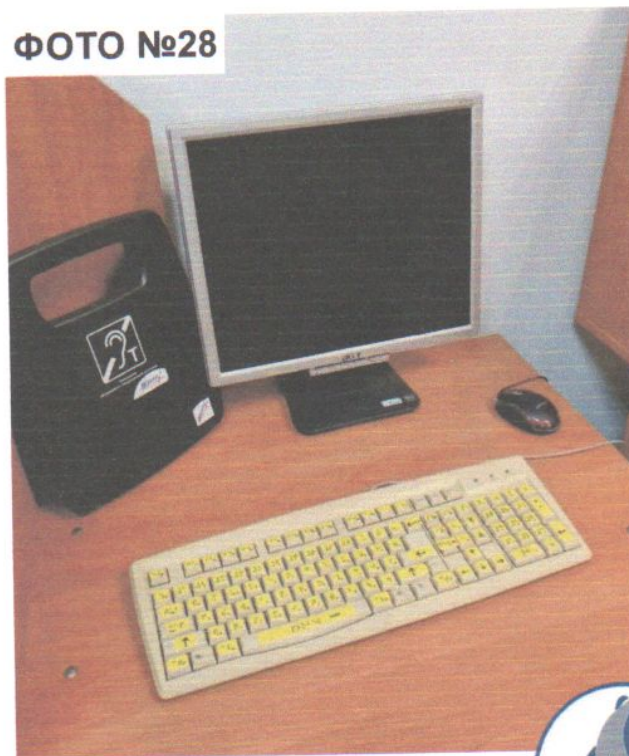


ФОТО №28



ЧПОУ «СИБИРСКИЙ КОЛЛЕДЖ СОВРЕМЕННЫХ ТЕХНОЛОГИЙ»  
Алтайский край, г Барнаул, ул Попова, д. 114, помещ. н-4

ФОТО №29



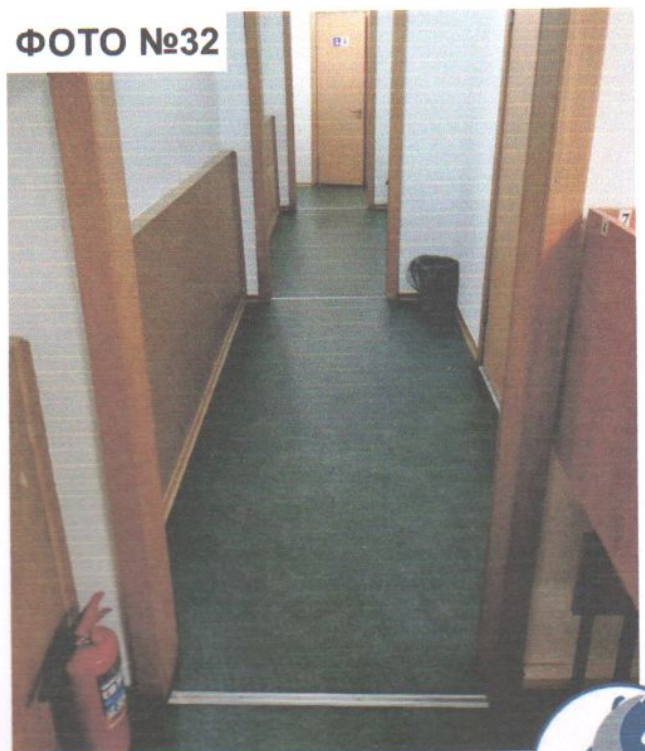
ФОТО №30



ФОТО №31



ФОТО №32





ЧПОУ «СИБИРСКИЙ КОЛЛЕДЖ СОВРЕМЕННЫХ ТЕХНОЛОГИЙ»  
Алтайский край, г Барнаул, ул Попова, д. 114, помещ. н-4

ФОТО №33



ФОТО №34



ФОТО №35



ФОТО №36





**ЧПОУ «СИБИРСКИЙ КОЛЛЕДЖ СОВРЕМЕННЫХ ТЕХНОЛОГИЙ»**

Алтайский край, г Барнаул, ул Попова, д. 114, помещ. н-4

ФОТО №37



ФОТО №38

